

KAN VI BRYTA VÅLDSTRENDEN OCH MISSBRUKET?

- att hitta vägar
till välmående

FSSF:s kongress

19-20 april 2010

på

Hotell Arkipelag i

Mariehamn



MARIEHAMNS
STAD



Kongressens tema tar fasta på aktuella samhällsfenomen, som speglar människors illamående: missbruk, håglöshet, ilska och familjevåld. Vi behöver alternativ för att bryta dessa trender. Finns det sådana – och fungerar de i praktiken?

PROGRAM

Måndag 19.4.

Kl. 08.15 **Båten avgår från Åbo hamn**
Anmälan och sjöfrukost



09.00 **Välkommen!**
Ordförande Märta Marjamäki
FSSF

09.15 **I stället för våld – om aggression replacement training (ART) i praktiken**
Fältarna Annika Humell och Fanny Sundström
Mariehamns stad

Finn din egen väg till målet

- om att lotsa ungdomar som "fallit utanför"
Ungdomslotsarna Göte Winé och Linda Adolfsson
Emmaus



12.00 **Buffetlunch**

13.35 **Båten anländer till Mariehamn**

14.15 **Kongressen fortsätter på hotell Arkipelag i Mariehamn**
Välkomna till Mariehamn!
Socialdirektör Susanne Lehtinen
Socialservicechef Christian Beijar

14.30 **Alkohol- och drogmottagningen i Mariehamn**
- presentation av olika arbetsformer
Verksamhetsledare Birgitte Wahlsten



15.30 **Kaffe/te**

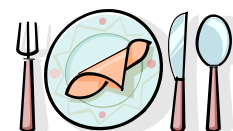
15.45 **Individens självbestämmanderätt**
- om en ny planerad lag för hela social- och hälsovården
Samkommunsdirektör Märta Marjamäki
Kårkulla samkommun

16.30 **Våld i närrelationer**
- rekommendationerna idag
Utvecklingschef Helena Ewalds
Institutet för hälsa och välfärd

17.15 **Dagen avslutas**

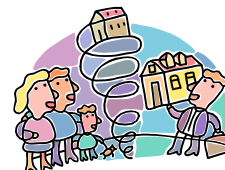
17.30 **FSSF:s årsmöte**

20.00 **Kongressmiddag på Arkipelag**



Tisdag 20.4.

Kl. 8.30 **Besöksförbud och familjevåld**
- riskbedömning
Utvecklingschef Helena Ewalds
Institutet för hälsa och välfärd (THL)



Begärda kommentarer av:
Polisen i Mariehamn
och
Tingsrätten/åklagaren i Mariehamn

”Alternativ till våld” –projektet
Socialkurator Pia Aarnio
Psykolog Krister Eriksson
Ålands hälso- och sjukvård, den psykiatriska öppenvården

11.30 **Dagarna avslutas**
Ordförande Märta Marjamäki

Kaffe/te med tilltugg

13.45 **Båten till Åbo avgår**

14.00 **Buffet på båten**

19.15 **Båten anländer till Åbo**



PRAKTISK INFORMATION

Målgrupp Personal och förtroendevalda på olika nivåer inom social- och hälsovården, utbildningssektorn, församlingar och organisationer, samt övriga av ämnet intresserade.

Kongressen

börjar på båten från Åbo till Mariehamn (m/s Silja Galaxy) och fortsätter på hotell Arkipelag i Mariehamn.

Deltagaravgift

Deltagaravgift för hela kongressen:
För FSSF:s medlemmar 150 € och för övriga 180€.

Deltagaravgiften om man deltar endast på Åland (en dag eller två dagar):
För FSSF:s medlemmar 100 € och för övriga 120 € (innehåller kaffe/te med tilltugg 19.4. och 20.4., samt konferenslokal på hotellet)

Övriga kostnader

Konferenspaketet för hela kongressen kostar 220 € per person i dubbelrum och 290 € per person i enkelrum. I konferenspaketet ingår:

- båtresan Åbo-Mariehamn-Åbo
- sjöfrukost 19.4.
- hotellfrukost 20.4.
- buffetlunch på båten 19.4. och 20.4.
- kaffe/te med tilltugg 19.4. på eftermiddagen och 20.4. på förmiddagen
- konferenslokal på båten och hotellet

Kongressmiddagen

på Arkipelag 19.4. kl. 20.00 består av förrätt, varmrätt och kaffe/te och ingår inte i paketpriset. Middagen kostar 35 € per person.

Anmälan görs **senast 12 mars 2010** på bifogad anmälningsblankett till FSSF, Skrufvilagatan 2, 68910 Bennäs eller per e-mail till fssf@pedersore.fi (samma uppgifter bör uppges som finns på bifogad anmälningsblankett).

Busstransport

ordnas från Österbotten om tillräckligt många anmält intresse. Information ges efter det anmälningstiden utgått.

Övrigt

Kongressen arrangeras i samarbete med Mariehamns stad och Svenska Studieccentralen. På eventuella frågor svarar ordförande Märta Marjamäki, tel. 044- 358 1105 eller verksamhetsledare Boris Björklund, telefon 050- 55 33 685 efter 15.2.2010.

ANMÄLNINGSBLANKETT

Namn: _____

Födelseid (deltagare i båtresan) : _____

Titel: _____

Arbetsplats: _____

Postadress: _____

Postnummer och -anstalt: _____

Telefon (även riktnummer): _____

E-postadress: _____

Debiteringsadress: _____

Specialdiet: _____

Jag deltar i :

*hela kongressen (inklusive kongresspaketet) 19-20.4.2010
endast på Åland*

kongressmiddagen på Arkipelag 19.4.kl. 20.00

Övernattning i:

Enkelrum

Dubbelrum

Önskar dela rum med: _____

Jag är:

medlem i FSSF

inte medlem i FSSF

Jag är intresserad av ordnad busstransport från Österbotten

Anmälningsblanketten skickas till FSSF, Skrufvilagatan 2, 68910 Pedersöre eller per e-post fssf@pedersore.fi (med motsvarande uppgifter).

ANMÄLAN SKALL VARA FSSF TILL HANDA SENAST 12 MARS 2010